

報道関係各位

2019年12月17日

自然電力株式会社

新電力プラン「SE デビュー」発売 電気代の1%が自然エネルギーを増やす環境貢献に使われます

自然電力株式会社（本社：福岡県福岡市／代表取締役：磯野謙、川戸健司、長谷川雅也、以下「自然電力」）は、12月17日付で、個人向け電力プラン「SE デビュー（エスイーデビュー）」の販売を開始しました。より手軽に「自然電力のでんき」をご利用いただけるようになり、かつ自然エネルギー発電所を増やす取り組みに貢献できる選択肢を提供します。

自然電力では、実質「自然エネルギー100%」「CO2 排出係数ゼロ」の電気である「自然電力のでんき（SE100）」および実質「自然エネルギー30%」の電気である「自然電力のでんき（SE30）」の提供を行ってまいりました（*1）。新電力プラン「SE デビュー」は、電源構成等は既存プランと変わらずに、より手軽に電気をご利用いただけます。例えば、東京都内での一般的なプランから「SE デビュー」に切り替えた場合、約75%の方が電気代が安くなると試算されています（当社調べ、*2）。

さらに、(社)自然基金のスキームを活用し、毎月お支払いいただく電気代の約1%が自然エネルギー発電所を増やすために使われる取り組みを開始いたしました（*3）。需要家が増えるほど、より早く自然エネルギー発電所を増やすことができるようになります。投資等の用途については、「自然電力のでんき」WEBサイトで報告する予定です。

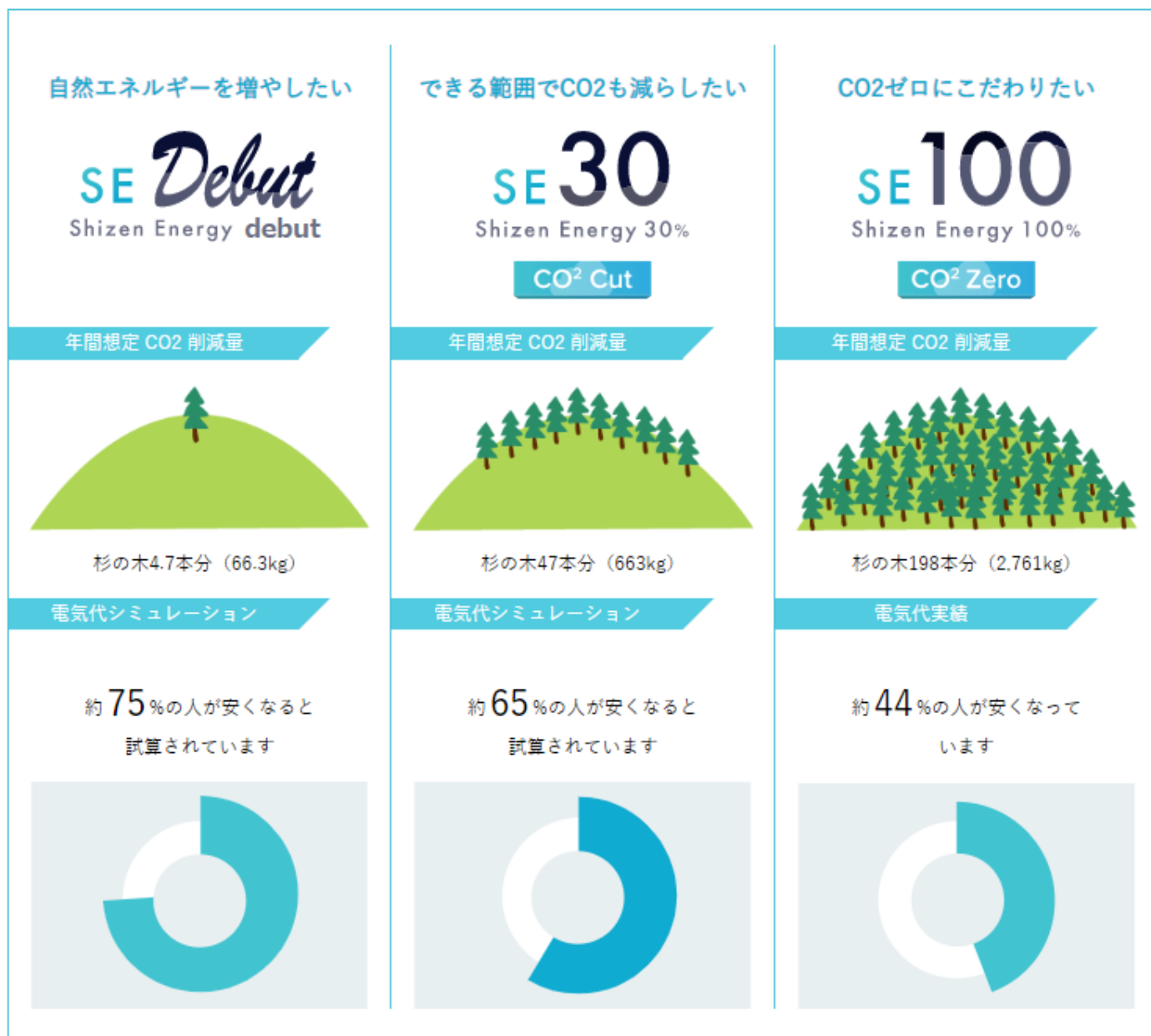
電気代の1%が、自然エネルギーを増やすために使われます*。

自然電力は世界で、自然エネルギー100%の実現にコミットしています。

*従量電灯。実効税率分、再生可能エネルギー賦課金、諸経費を除く



「自然電力のでんき」需要家のみなさまに「自然エネルギー100%の世界を共につくる」に参画いただくことで、自然電力は世界中で高品質な自然エネルギー発電所を増やすことを加速させてまいります。



■ 「自然電力のでんき」個人向けプラン・料金比較 (*2)

自然エネルギーをベースとした電力サービスです。自然電力グループが設置し保有する自然エネルギー発電所 (FIT) (太陽光・水力) から一部の電気を供給しています。

【参考】

*1：自然電力は、「非化石証書 (再エネ指定)」を購入することで「実質再エネ 100%」「CO₂ 排出係数ゼロ」等の電力を提供してきました。2018 年度は、「CO₂ 排出係数ゼロ」(SE100 プラン)を達成いたしました。ただし、「非化石証書」は市場取引によって購入 するものであるため、十分な量を調達できない場合があります。実績は、年度ごとに報告いたします。「SE30」プランでは、使用電力量(kWh)に対して 30%分の「非化石証書 (再エネ指定)」を購入することにより、実質的に、自然エネルギー30% の

電気の供給を実現します。

*2：「CO2ゼロ」とは、「CO2排出係数ゼロ」のことを指します。また、「年間想定CO2削減量」は、4人家族、月別平均444.3kwh（50A）利用でシミュレーションした場合（2019年9月時点）で、「森林の二酸化炭素吸収力」（関東森林管理局／林野庁）および平成28年度全国平均係数をもとに、杉の木1本あたりの年間CO2吸収量を14kgとして計算しています。

円グラフは、東京都で契約アンペアが10A～60Aの「自然電力のでんき」の「SE100」ご契約者の2018年10月～2019年9月の料金データ、およびそれをもとに「SE30」「SEデビュー」を使用した場合の想定料金を算出し、東京電力エナジーパートナー「従量電灯B」を使用した場合と比較しています。

*3：従量電灯プランの場合。低圧電力・高圧は0.5%となります。実効税率分、再生可能エネルギー賦課金、諸経費を除きます。

【申込方法】

「自然電力のでんき」WEBサイト（<https://shizendenryoku.jp>）よりお申込みいただけます。

【自然電力株式会社について】

2011年6月設立。「青い地球を未来につなぐ」を掲げ、日本全国でグループとして約1ギガワット（2019年2月末時点）の自然エネルギー発電事業に携わっている。太陽光・風力・小水力等の自然エネルギー発電所の設置・運営に必要な、開発・EPC（設計・調達・建設）・O&M（運営・保守）・アセットマネジメント・電力小売事業等、すべてのサービスを手掛けている。2018年よりブラジル・インドネシアにて太陽光発電所を着工し、アジア・南米域を起点に世界各国でプロジェクトを進めている。

- ・ 本社：福岡県福岡市中央区荒戸1-1-6 福岡大濠ビル 3F/6F
- ・ 代表取締役：磯野謙、川戸健司、長谷川雅也
- ・ URL：<http://www.shizenenergy.net>

【一般社団法人自然基金について】

自然基金は「システミックチェンジ」（ある取り組みが社会制度や政策に影響・拡大していくような変革）を生み出す地域の意志あるリーダーを見いだし、その実現の後押しを「社会的投資」の手法で実施します。

- ・ URL：<https://shizen-foundation.net/>

<本件に関するお問い合わせ先>

自然電力株式会社 広報担当 奥山・竹田

TEL：090-2530-4178（直通）・03-6457-9702 / FAX：03-6457-9703

e-mail：se-comm@shizenenergy.net